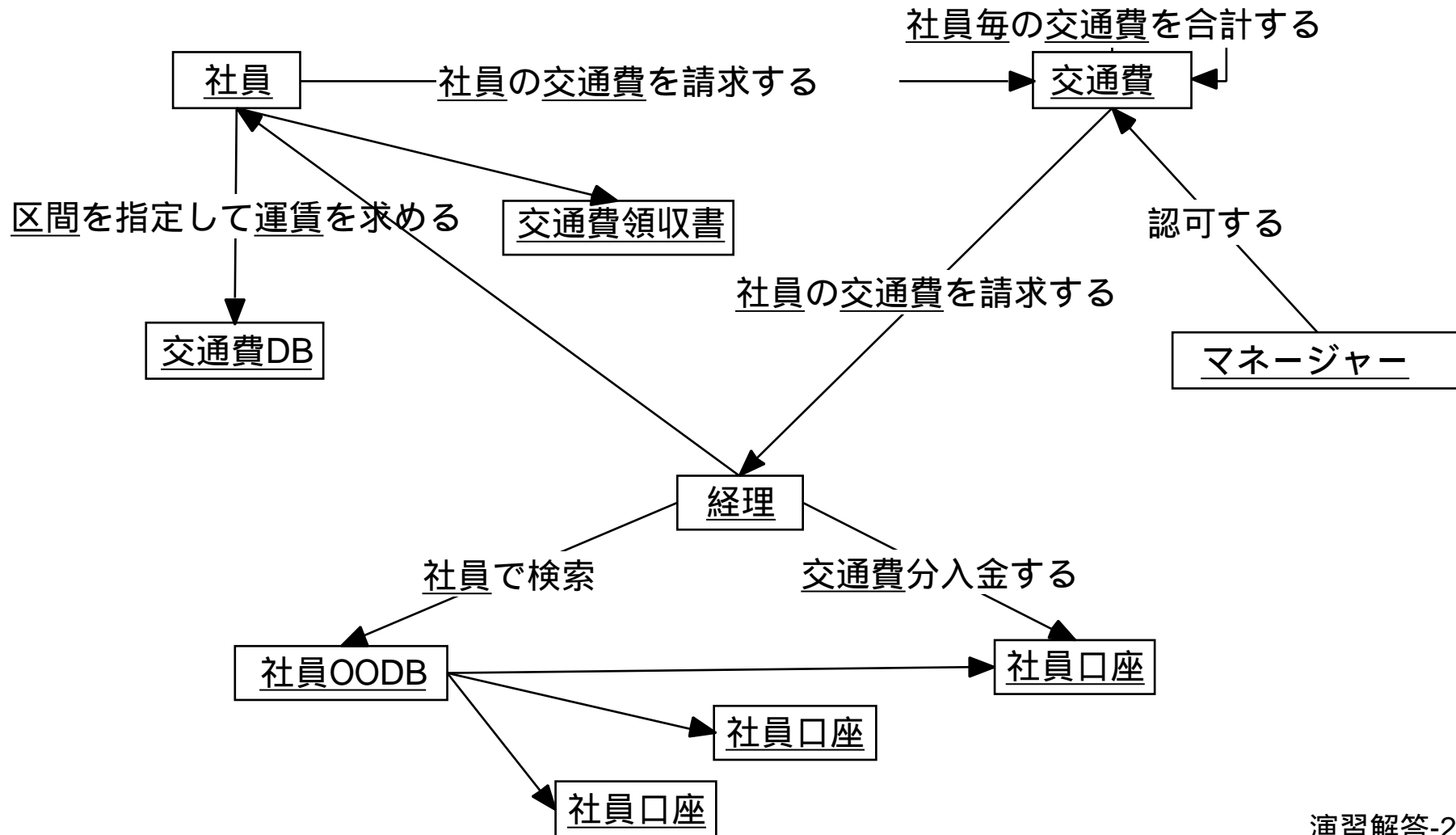


演習解答



交通費精算



貸出のシナリオ

■ シナリオ名

- ┆ 本の貸出

■ 概要

- ┆ 本の貸出を行う

■ 文脈

- ┆ 登録された利用者から貸出を請求されたときに、図書館の司書が行う

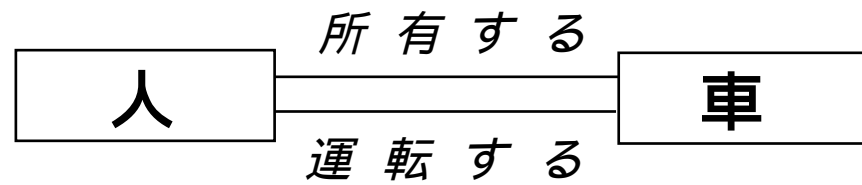
■ 前件

- ┆ --利用者が登録されていて、本が貸出可能である。
- ┆ Set(利用者)->includes(貸し出す利用者) and 貸し出す本.貸出可能

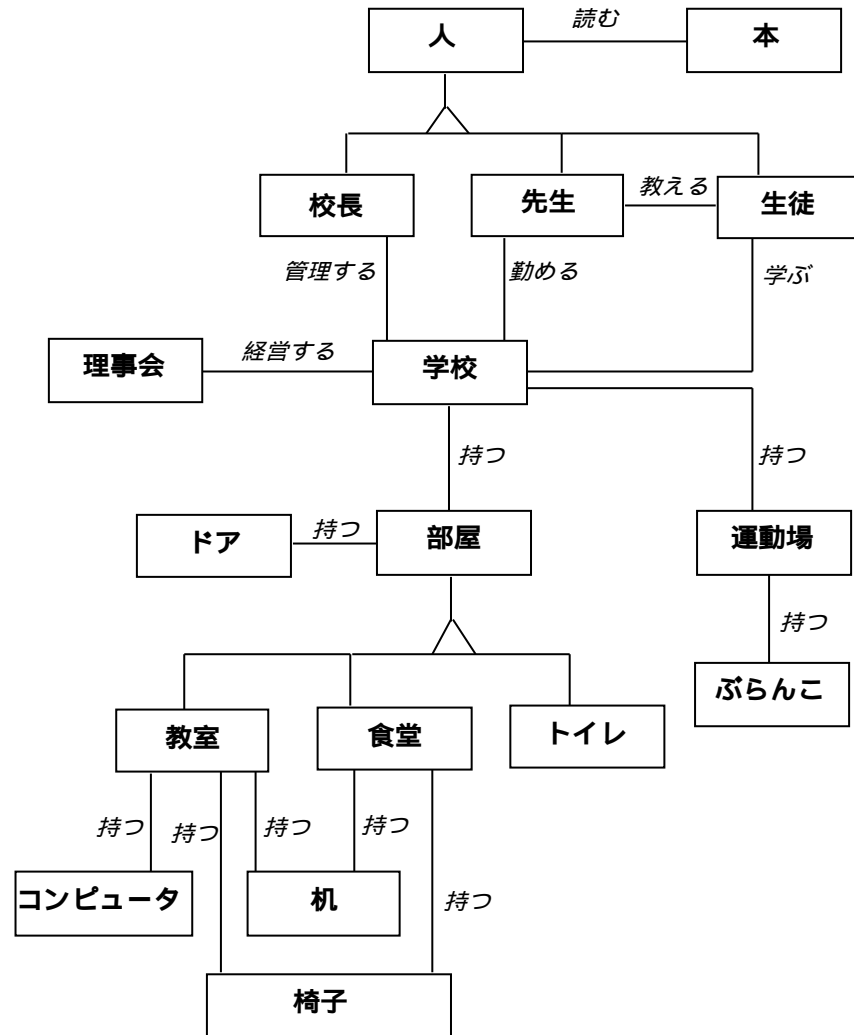
■ 後件

- ┆ --本集合から貸し出す本を除いたものが新たな本集合であり、貸し出す本は貸出不能になっていて、利用者は登録されている。
- ┆ Set(本) = Set(本)@pre->excluding(貸し出す本) and 貸し出す本.貸出不能 and Set(利用者)->includes(貸し出す利用者)

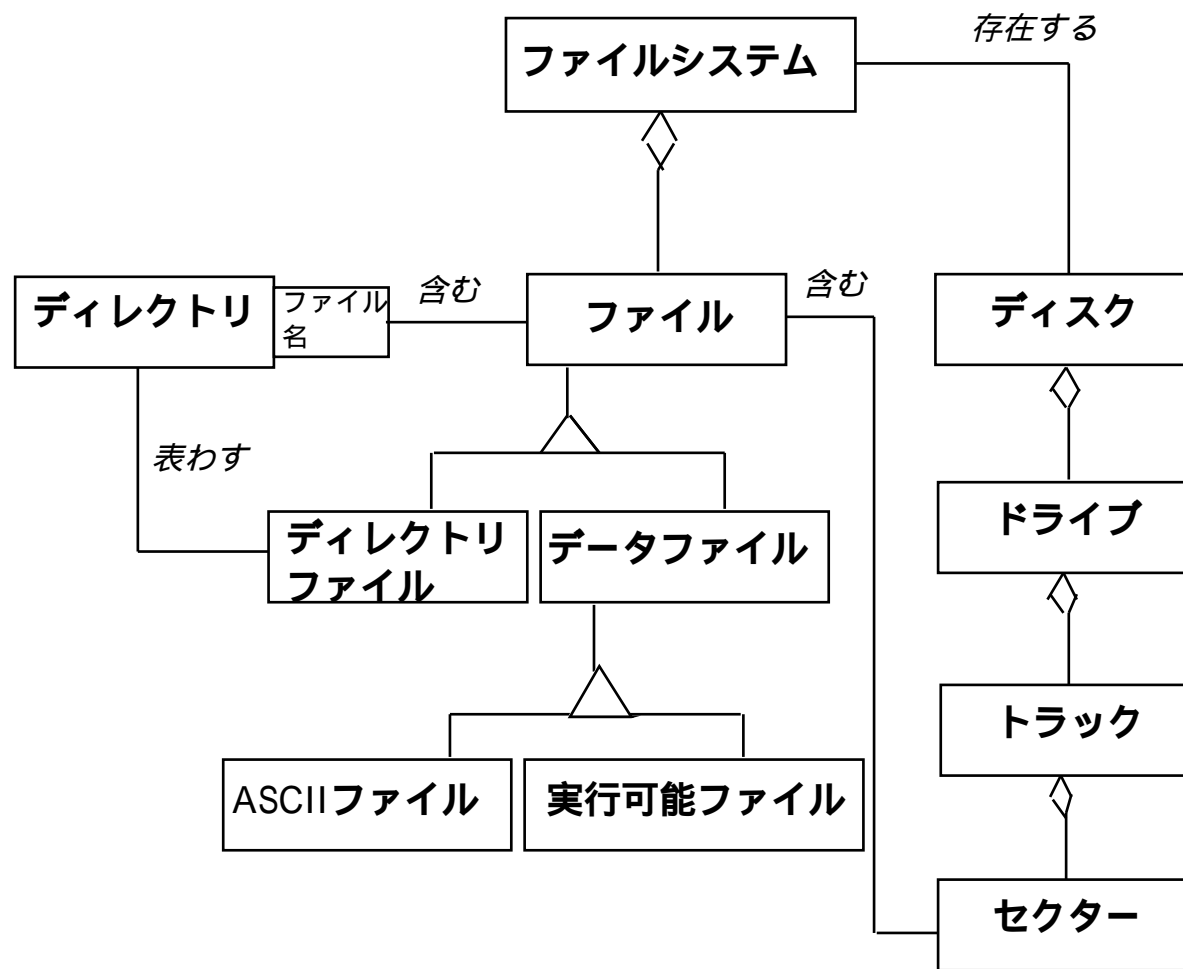
車の所有のクラス図



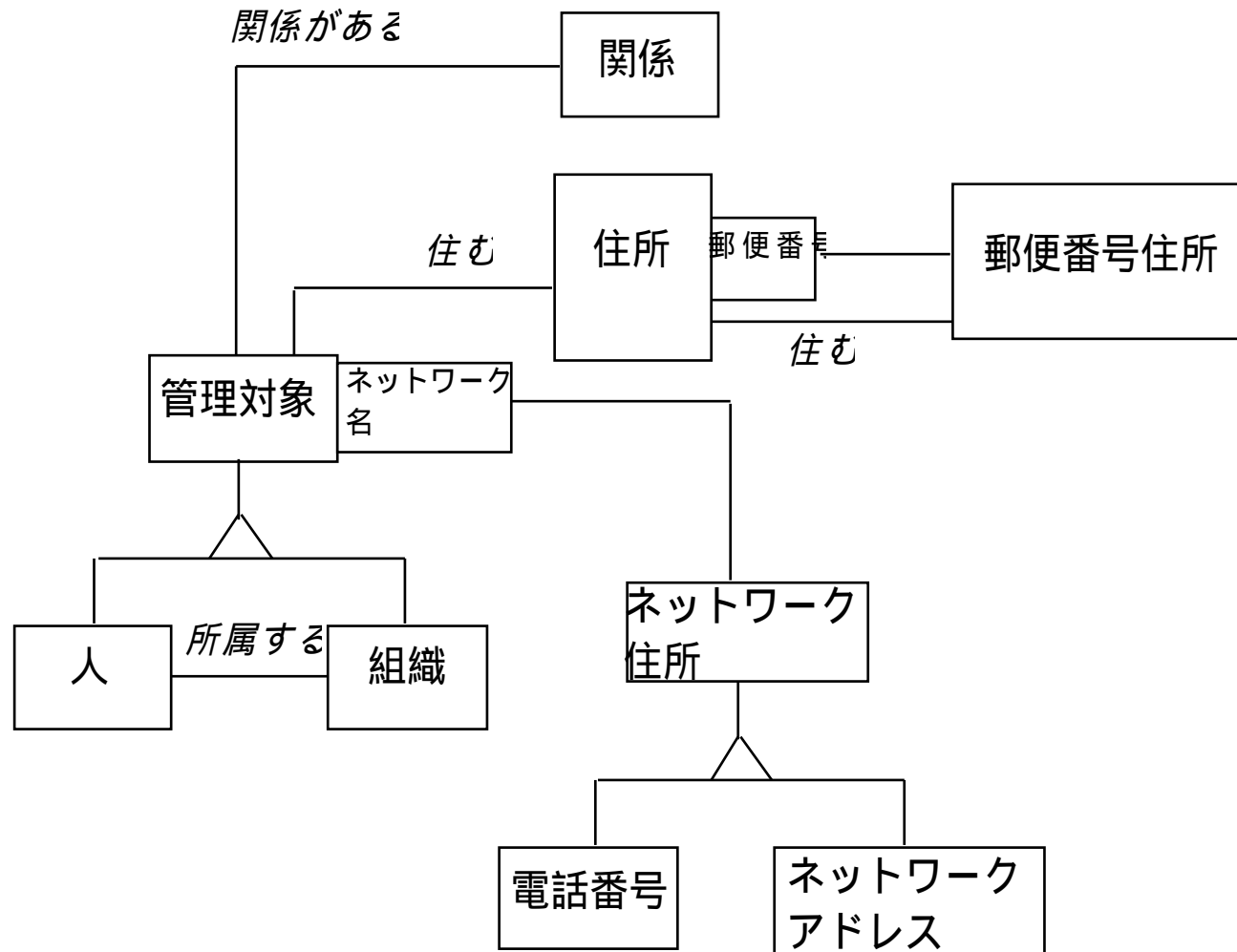
学校のクラス図



ファイルシステムのクラス図

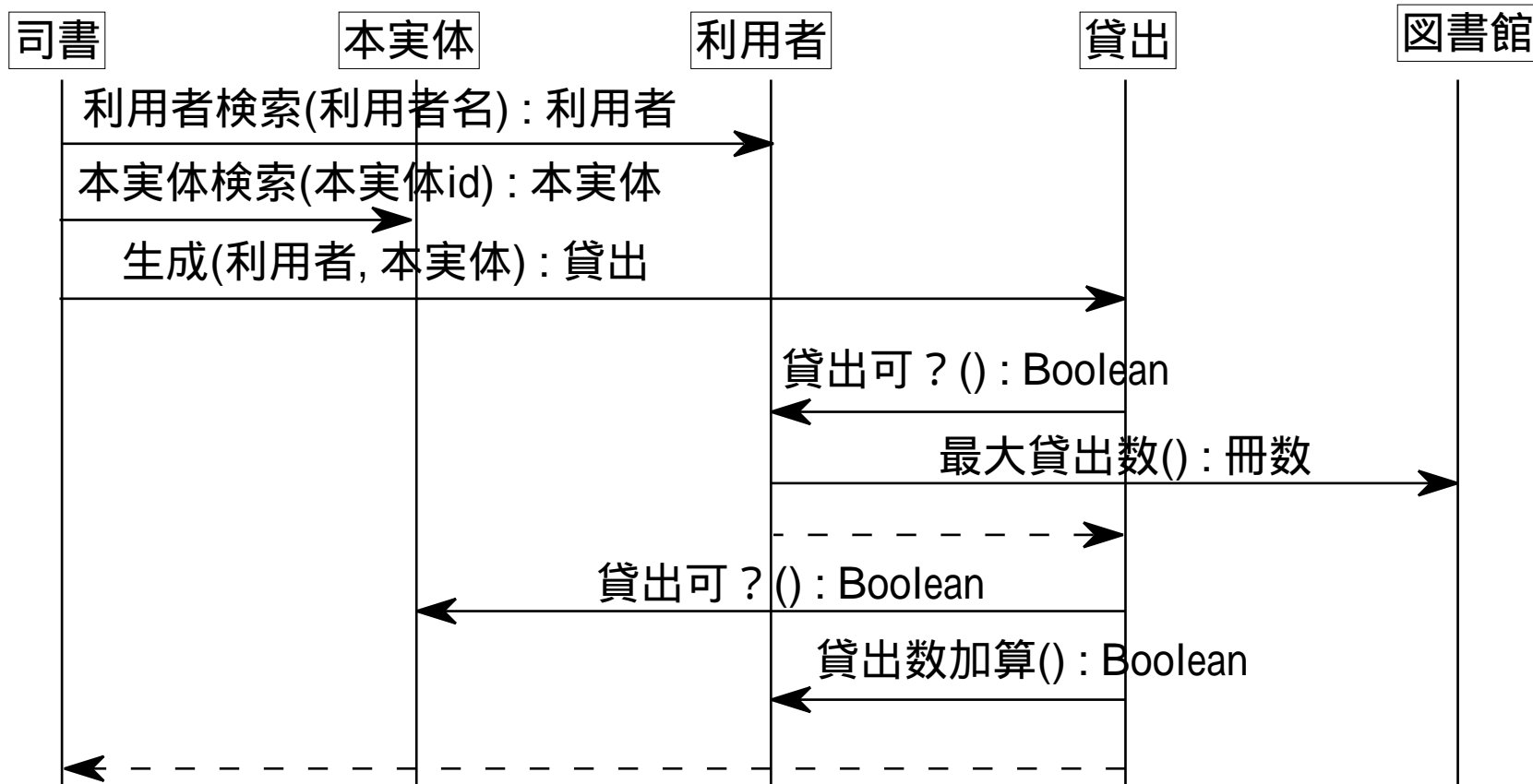


住所録のクラス図

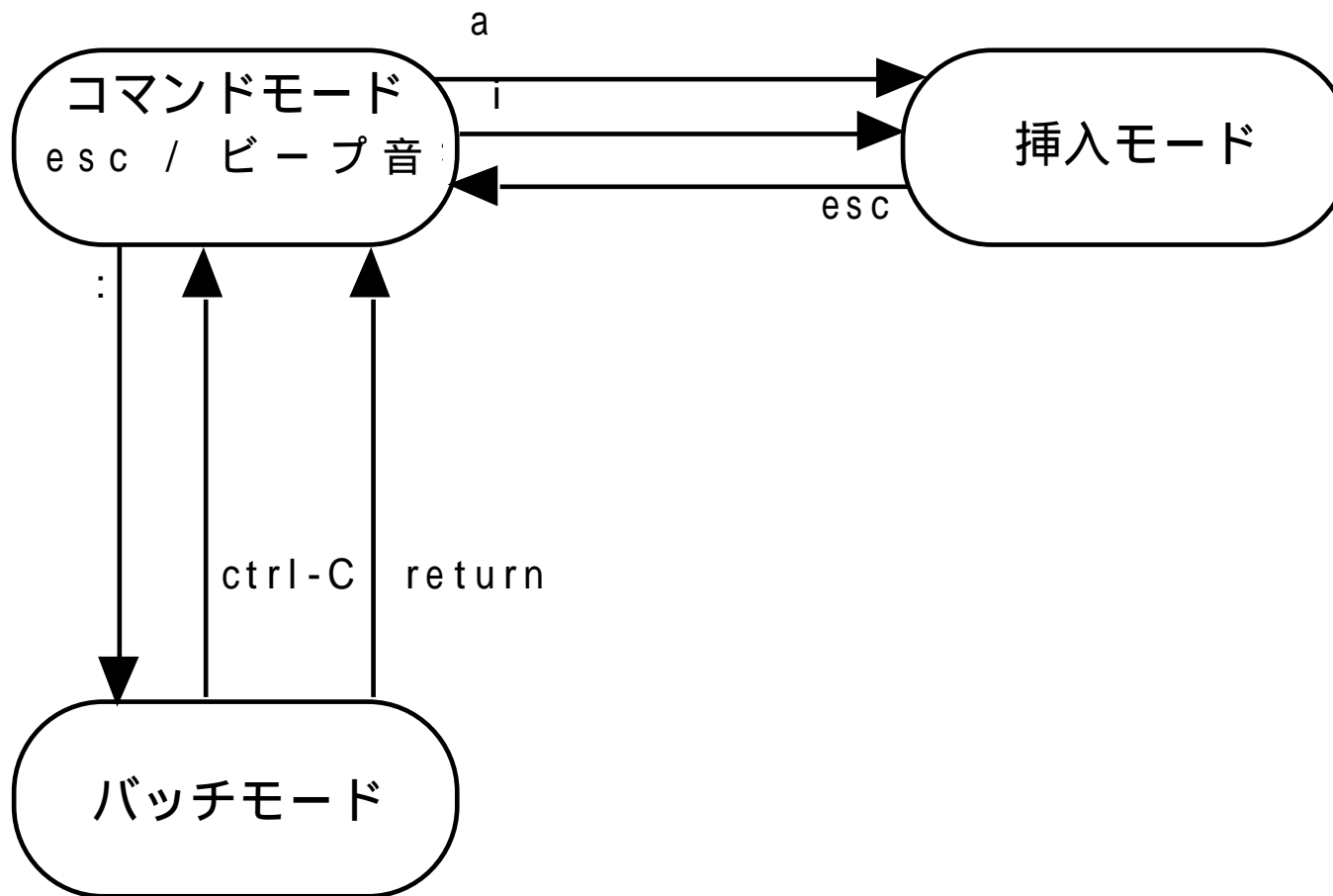


本貸出の順序図

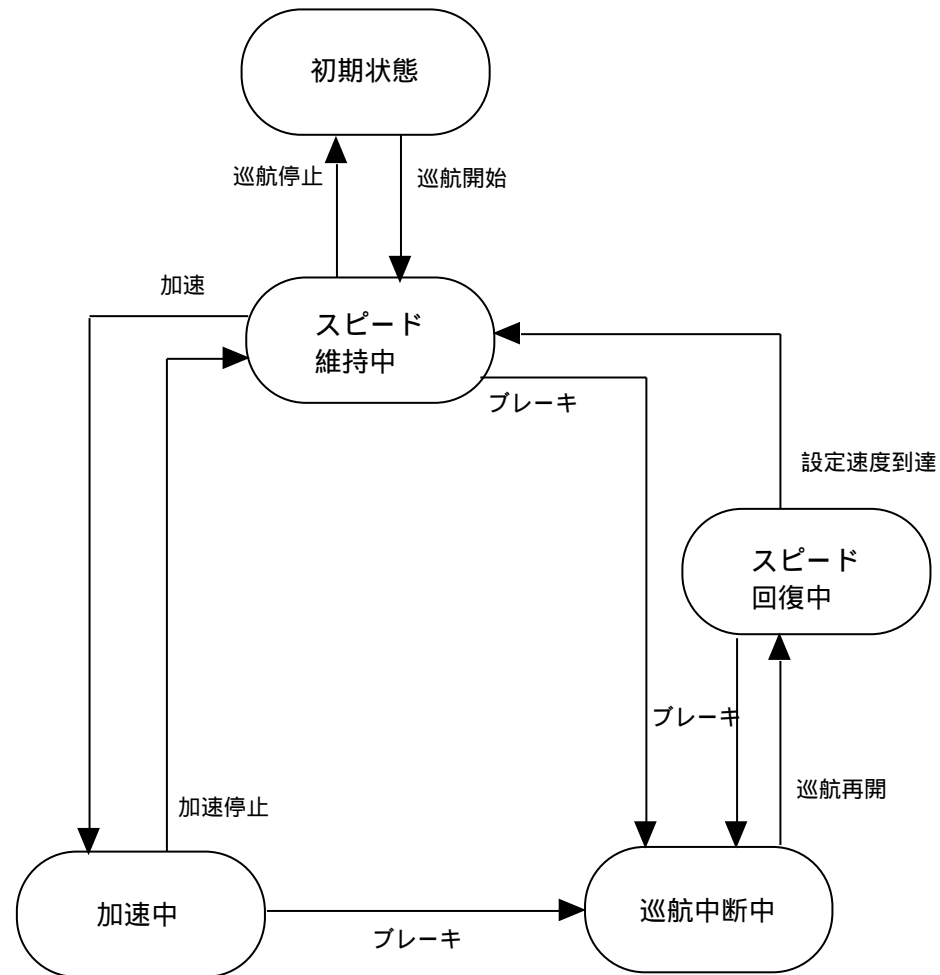
貸出



エディタの状態遷移図



巡航制御の状態遷移図



巡航制御の状態遷移図

■ 問題点

- 巡航停止が効かない状態がある
- スピード回復中に「加速」イベントが来る可能性を考えていない

■ 正しくは右図のようになる

